

ISOLAMBOX

ISOLAMBOX ColdFold®

CATALOGO ISOLAM BOX

Il catalogo ISOLAMBOX racchiude diverse soluzioni isotermitiche sulla base delle necessità di trasporto, mantenimento della temperatura e target di posizionamento del prodotto del cliente. Include infatti dai sistemi classici in EPS a sistemi più innovativi per l'ottimizzazione degli spazi, grazie a scatole fornite piatte pronte per un facile e rapido montaggio, anche interamente personalizzabili.

E' possibile ottenere diversi risultati abbinando le diverse soluzioni. Isonova si potrà occupare dello sviluppo del Packaging, guidando il cliente nella scelta del packaging più adatto e, su richiesta specifica, può progettare un packaging su misura.

La quantità di refrigerante necessaria può variare in funzione delle caratteristiche ambientali e del contenuto durante il trasporto.

Il cliente è tenuto a portare avanti i test adeguati per approvare la soluzione scelta. Sotto richiesta come servizio aggiuntivo, Isonova può eseguire i calcoli teorici per simulare la quantità di refrigerante necessaria a mantenere la temperatura richiesta in funzione del prodotto contenuto e della temperatura esterna prevista.

CODICI (in sequenza):

DESCRIZIONE: SC (SCATOLA), C (CONFEZIONE)

CODICE MATERIALE: 326 (2mm), 332 (3mm), 464 (4mm), EPS30 (30mm), EPS38 (38mm), EPS45 (45mm), PP30 (30mm)

MISURE: in mm

MODELLO: AM (americana), AU (automontante), CO (cofanetto)

ACCESSORI:

- REFRIGERANTI

TUTTI GLI ARTICOLI SU CATALOGO SONO FORNITI IN CONFEZIONI DA 5 (SCATOLE) O 10 (COLD FOLD E REFRIGERANTI) OGNUNA.

PREZZI QUOTATI:

Al pezzo/kit, esclusivi di IVA, TRASPORTO e CONAI (aggiunti su fattura)

QUANTITA' MINIMA DI ACQUISTO:

Per il primo ordine è possibile acquistare una confezione da 5/10 pezzi di scatole isothermiche per verificare l' idoneità al vostro progetto.

Dal secondo ordine:

ISOLAMBOX acquisto minimo 500 pezzi

COLD FOLD: 50 pezzi

E-COMMERCE E FARMACEUTICO – TRASPORTO FINO A 48H CORRIERE STANDARD (TEMPERATURA FRIGO)

SISTEMA PIEGHEVOLE – PERSONALIZZABILE – ALTA QUALITA'

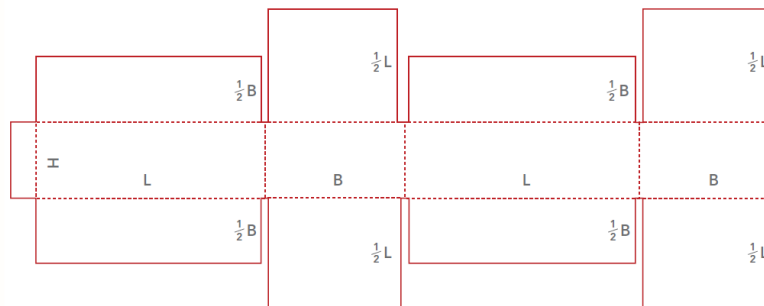
SISTEMA ISOLAMBOX in LAMINIL

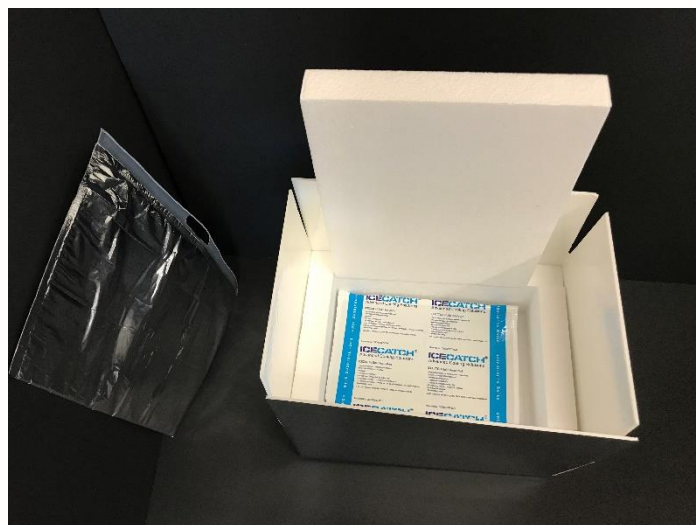
QUESTE SCATOLE ISOLAMBOX BASE LAMINIL SONO DISPONIBILI UNICAMENTE NEL CODICE 464 PLASTIFICATO ARGENTO (ESTERNO)/ CARTA KRAFT (INTERNO).

SPESSORE 4mm: COD 464

KIT ADDIZIONALI PER MODELLI AMERICANE DI 6 PARETI DA 4CM IN EPS PER INCREMENTARE LA DURATA DELLA TENUTA TERMICA FINO A 48H IN ABBINAMENTO A SUFFICIENTE QUANTITA' DI REFRIGERANTE.

MODELLO AMERICANA (FEFCO 0204):





SCATOLE ISOLAMBOX:

SCC464400300200AM

40X30X20cm (4mm)

CONFEZIONE DA 5 PZ

DIMENSIONI CONFEZIONE: 770X760X75mm

SCC464470260300AM

47X26X30cm (4mm)

CONFEZIONE DA 5 PZ

DIMENSIONI CONFEZIONE: 770X760X75mm

SCC464450400310AM

45X40X31cm (4mm)

CONFEZIONE DA 5 PZ

DIMENSIONI CONFEZIONE: 960x1010x75mm

SCC464600400360AM

60x40x36cm (4mm)

CONFEZIONE DA 5 PZ

DIMENSIONI CONFEZIONE: 960x1010x75mm

KIT PARETI

ISONOVA s.r.l.

Cap. Soc. €200.000,00 i.v. - Sede e Stabilimento: Via Brandizzo,144 - 10088 Volpiano (TO) Italy
tel +39 0119955476 - fax +39 011 9955477 - email: info@isonova.it

www.isonova.it | www.laminil.it | www.ledopack.it

C.F. / P. IVA / TVA / VAT - IT 04425740018 - R.I. Torino 2539/1983 - R.E.A. TO 632256

SCKEPS4400300200

KIT ADDIZIONALE DI 6 PARETI DA 4cm PER INCREMENTO DURATA TENUTA TERMICA (SCA 40x30x20):

CONFEZIONE DA 5 KIT

DIMENSIONI CONFEZIONE: 700x1000x150mm (F/C)

SCKEPS4470260300

KIT ADDIZIONALE DI 6 PARETI DA 4cm PER INCREMENTO DURATA TENUTA TERMICA (SCA 47x26x30):

CONFEZIONE DA 5 KIT

DIMENSIONI CONFEZIONE: 520x460x470 (AM)

SCKEPS450400310

KIT ADDIZIONALE DI 6 PARETI DA 4cm PER INCREMENTO DURATA TENUTA TERMICA (SCA 45X40X31):

CONFEZIONE DA 5 KIT

DIMENSIONI CONFEZIONE: da verificare

SCKEPS4600400360

KIT ADDIZIONALE DI 6 PARETI DA 4cm PER INCREMENTO DURATA TENUTA TERMICA (SCA 60x40x36):

CONFEZIONE DA 5 KIT

DIMENSIONI CONFEZIONE: da verificare

E-COMMERCE E FARMACEUTICO –
TRASPORTO FINO A 48H CORRIERE STANDARD
(TEMPERATURA AMBIENTE)

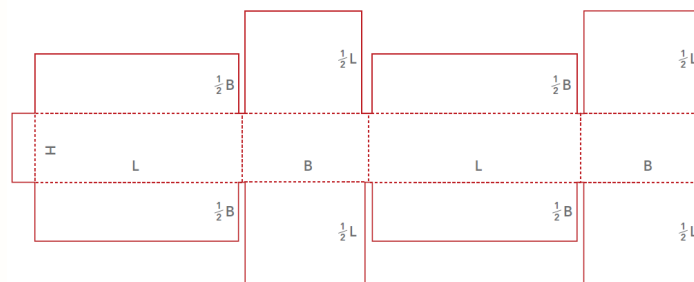
SISTEMA PIEGHEVOLE – PERSONALIZZABILE – ALTA QUALITA'

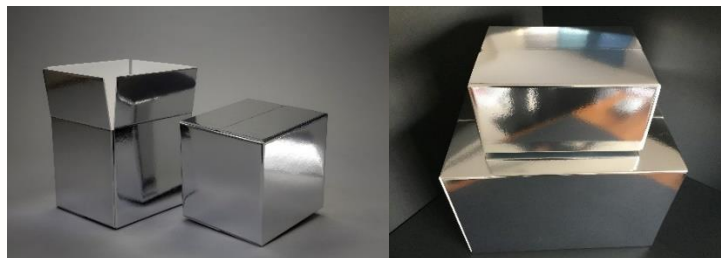
SISTEMA ISOLAMBOX in LAMINIL

QUESTE SCATOLE ISOLAMBOX BASE LAMINIL SONO DISPONIBILI UNICAMENTE NEL CODICE 464 PLASTIFICATO ARGENTO (ESTERNO)/ CARTA KRAFT (INTERNO).
SPESSORE 4mm: COD 464.

DA UTILIZZARE IN ABBINAMENTO A SUFFICIENTE QUANTITA' DI REFRIGERANTE.

MODELLO AMERICANA (FEFCO 0204):





SCC464375225135AM

37,5X22,5X13,5cm (4mm)

CONFEZIONE DA 5 PZ

DIMENSIONI CONFEZIONE: 460x570x60mm

SCC464370200200AM

37x20x20cm (4mm)

CONFEZIONE DA 5 PZ

DIMENSIONI CONFEZIONE: 560x570x60mm

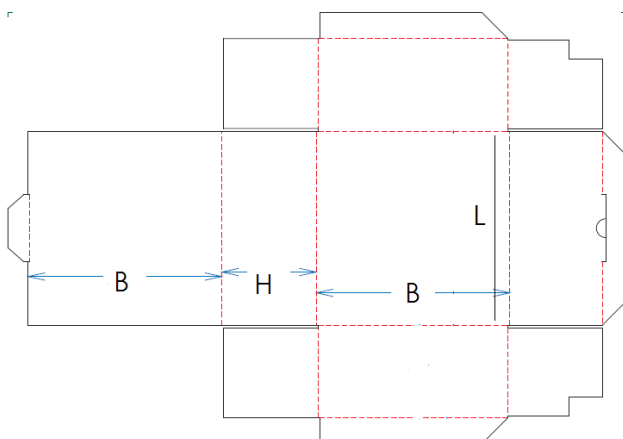
ASPORTO – TRASPORTO FINO A 2H

SISTEMA PIEGHEVOLE – PERSONALIZZABILE – ALTA QUALITA'

SISTEMA ISOLAMBOX in LAMINIL

QUESTE SCATOLE ISOLAMBOX BASE LAMINIL SONO DISPONIBILI UNICAMENTE NEL CODICE 326 IN CARTA KRAFT
SPESSORE 2mm: COD 326.

AUTOMONTANTE:



ISONOVA s.r.l.

Cap. Soc. €200.000,00 i.v. - Sede e Stabilimento: Via Brandizzo,144 - 10088 Volpiano (TO) Italy
tel +39 0119955476 - fax +39 011 9955477 - email: info@isonova.it

www.isonova.it | www.laminil.it | www.ledopack.it

C.F. / P. IVA / TVA / VAT - IT 04425740018 - R.I. Torino 2539/1983 - R.E.A. TO 632256



SCC32613013075AU

13x13x7,5cm (2mm)

CONFEZIONE DA 5 PZ

DIMENSIONI CONFEZIONE: da verificare

SCC326210210105AU

21x21x10,5cm (2mm)

CONFEZIONE DA 5 PZ

DIMENSIONI CONFEZIONE: da verificare

SCC326260260120AU

26x26x12cm (2mm)

CONFEZIONE DA 5 PZ

DIMENSIONI IMBALLO: 570x830x22mm

BIO ISOLAMBOX AUTOMONTANTE:



SCCBIO332220165045AU

22x16,5x4,5cm (3mm)

CONFEZIONE DA 5 PZ

DIMENSIONI CONFEZIONE: da verificare

ISONOVA s.r.l.

Cap. Soc. €200.000,00 i.v. - Sede e Stabilimento: Via Brandizzo,144 - 10088 Volpiano (TO) Italy
tel +39 0119955476 - fax +39 011 9955477 - email: info@isonova.it

www.isonova.it | www.laminil.it | www.ledopack.it

C.F. / P. IVA / TVA / VAT - IT 04425740018 - R.I. Torino 2539/1983 - R.E.A. TO 632256

Le scatole in Laminil sono interamente personalizzabili, in termini di misure, modello, finitura e stampa. Per esempio:



E-COMMERCE E FARMACEUTICO – TRASPORTO FINO A 48H CORRIERE STANDARD (TEMPERATURA FRIGO e TEMPERATURA FREEZER)

SISTEMA PIEGHEVOLE – RAPIDO MONTAGGIO

ColdFold® EPS



ISONOVA s.r.l.

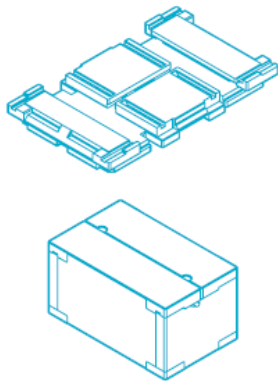
Cap. Soc. €200.000,00 i.v. - Sede e Stabilimento: Via Brandizzo,144 - 10088 Volpiano (TO) Italy
tel +39 0119955476 - fax +39 011 9955477 - email: info@isonova.it

www.isonova.it | www.laminil.it | www.ledopack.it

C.F. / P. IVA / TVA / VAT - IT 04425740018 - R.I. Torino 2539/1983 - R.E.A. TO 632256

3kg - 1 Piece

ColdFold®

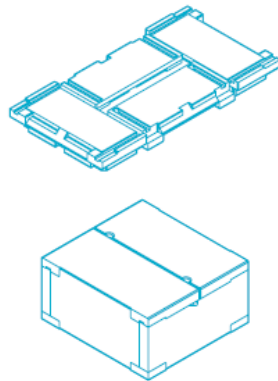


Specifications

External Length	343mm
External Width	212mm
External Height	180mm
Thickness	28mm
Internal Length	287mm
Internal Width	156mm
Internal Height	124mm

5kg - 1 Piece

ColdFold®
ColdFold XT®

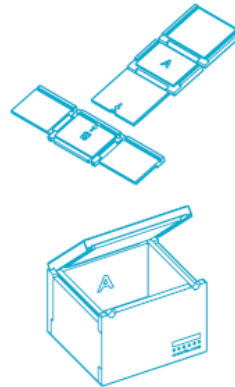


Specifications

External Length	362mm
External Width	340mm
External Height	180mm
Thickness	30mm
Internal Length	302mm
Internal Width	280mm
Internal Height	120mm

10kg - 2 Piece

ColdFold®

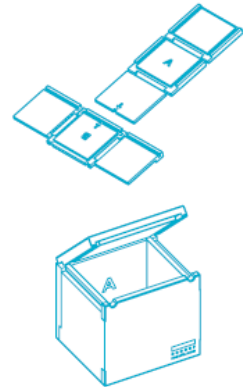


Specifications

External Length	416mm
External Width	372mm
External Height	290mm
Thickness	38mm
Internal Length	340mm
Internal Width	296mm
Internal Height	214mm

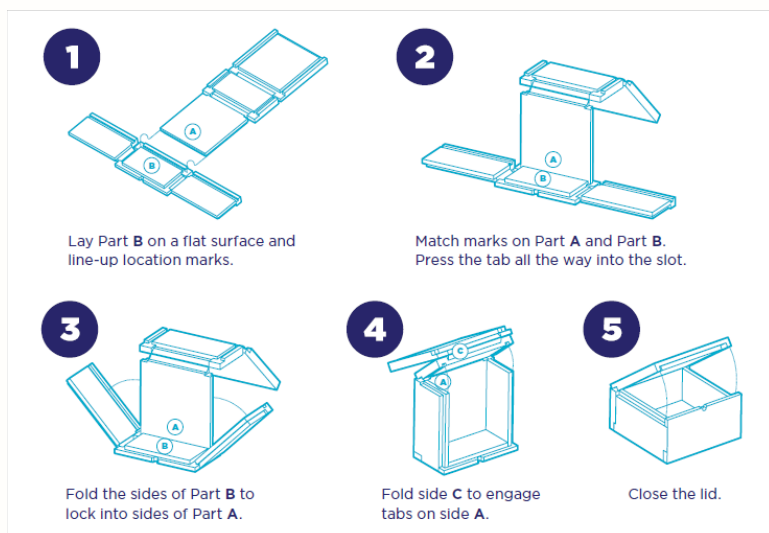
20kg - 2 Piece

ColdFold®



Specifications

External Length	450mm
External Width	400mm
External Height	400mm
Thickness	45mm
Internal Length	360mm
Internal Width	310mm
Internal Height	310mm



SCACFPSKG3

ISONOVA s.r.l.

Cap. Soc. €200.000,00 i.v. - Sede e Stabilimento: Via Brandizzo,144 - 10088 Volpiano (TO) Italy
tel +39 0119955476 - fax +39 011 9955477 - email: info@isonova.it

www.isonova.it | www.laminil.it | www.ledopack.it

C.F. / P. IVA / TVA / VAT - IT 04425740018 - R.I. Torino 2539/1983 - R.E.A. TO 632256

3Kg (2,8cm)

CONFEZIONE DA 10 PZ

DIMENSIONI CONFEZIONE: 58x58x35cm

SCACFPSKG10

10Kg (3,8cm)

CONFEZIONE DA 10 PZ

DIMENSIONI CONFEZIONE: 40x43x100cm (A) + 31x39x113cm (B)

SCACFPSKG20

20Kg (4,5cm)

CONFEZIONE DA 10 PZ

DIMENSIONI CONFEZIONE: 46x46x116cm (A) + 41x46x121cm (B)

Solo su richiesta:

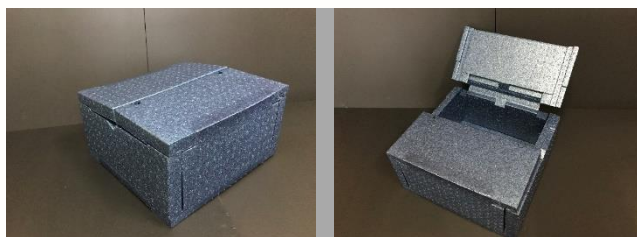
SCACFPSKG5

5Kg (3cm)

CONFEZIONE DA 10 PZ

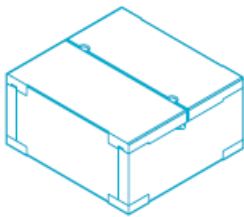
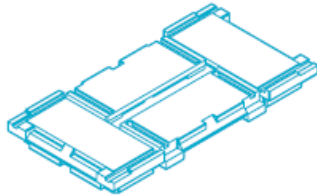
DIMENSIONI CONFEZIONE: da definire

Solo su richiesta: Versione riutilizzabile



5kg - 1 Piece

ColdFold®
ColdFold XT®



Specifications

External Length	362mm
External Width	340mm
External Height	180mm
Thickness	30mm
Internal Length	302mm
Internal Width	280mm
Internal Height	120mm

SCACFPSKG5

36,2X34X18cm (3cm)

CONFEZIONE DA 10 PZ

DIMENSIONI CONFEZIONE: 715x438x284mm

REFRIGERANTI

I refrigeranti in questo catalogo sono idonei al mantenimento della temperatura dagli zero gradi in su. Per il mantenimento della temperatura sotto 0°C, sono disponibili prodotti alternativi, fuori catalogo.

ISONOVA s.r.l.

Cap. Soc. €200.000,00 i.v. - Sede e Stabilimento: Via Brandizzo,144 - 10088 Volpiano (TO) Italy
tel +39 0119955476 - fax +39 011 9955477 - email: info@isonova.it

www.isonova.it | www.laminil.it | www.ledopack.it

C.F. / P. IVA / TVA / VAT - IT 04425740018 - R.I. Torino 2539/1983 - R.E.A. TO 632256



CONDIZIONI SPECIALI DI VENDITA

1. Termini di vendita:

Le forniture eseguite in forza del presente accordo saranno disciplinate da quanto nel medesimo previsto nonché dalle Condizioni Generali di Vendita predisposte da Isonova s.r.l., qui allegate e sottoscritte per accettazione dal cliente.

2. Tempi di consegna:

Il prodotto è generalmente in pronta consegna (approntamento a 3 giorni lavorativi dalla ricezione del pagamento). Alternativamente, sarà disponibile, 21 giorni dalla conferma dell'ordine di acquisto da parte di Isonova.

3. Validità del prezziario:

Fino al 31/12/21.

Qualora, per effetto di circostanze imprevedibili, si siano verificati aumenti nel costo delle materie prime, del colorante, dell'imballaggio e/o dell'energia pari o superiori al 5%, ISONOVA avrà diritto ad una revisione del prezzo, con notifica di 15 giorni dall'implementazione del nuovo listino.

4. Condizioni di pagamento:

Pagamento all'ordine.

5. Limite di credito:

€ 0

6. Quantità:

Minimo d'ordine: 1 confezione (primo ordine), ordini successivi da confermare
In caso di stampa off-set o serigrafica, la tolleranza di produzione è di +/-5%

7. Trasporto:

Il prezzo del trasporto non è incluso nel prezzo, ma, su richiesta, specificato separatamente.
L'imballaggio dei pallet consegnati è a perdere.

8. Istruzioni sull'utilizzo del materiale / Condizioni di stoccaggio

Alleghiamo all'offerta un'informativa sul prodotto. Preghiamo il cliente di visionare tali allegati attentamente per facilitare l'utilizzo. Isonova è lieta di offrire un supporto tecnico telefonico addizionale e gratuito, dopo aver ricevuto dal cliente le specifiche dell'utilizzo del prodotto. Preghiamo quindi il cliente di fornire tutte le informazioni possibili per poter valutare dal punto di vista tecnico le possibilità e suggerire le migliori opzioni disponibili.

9. Grafica

Per la preparazione della grafica, la tolleranza di registro di stampa è di +/- 2mm.
Insieme ai file di grafica per la stampa commissionata ad ISONOVA dal cliente, necessiteremo da parte del committente di un'autorizzazione espressa alla stampa delle grafiche ricevute.
Prima della stampa sarà inviato il tracciato fustella comprensivo di grafica, per verifica testi e colori in digitale, che chiederemo al cliente di approvare.
In caso di quadricromia, benché si cerchi di interpretare al meglio le richieste del cliente, ISONOVA non potrà essere considerata responsabile per costi dovuti all'incorretta interpretazione dei colori del design, una volta che sia stata approvata la bozza.

INFORMATIVA SUL PRODOTTO

Le scatole ISOLAMBOX sono in Laminil, prodotto accoppiando, su uno strato di polistirolo espanso estruso, due fogli di carta. Il procedimento, brevettato in tutto il mondo, non utilizza colle di nessun genere, ma fa unicamente ricorso all'azione del calore. Ne deriva un materiale dalle caratteristiche eccezionali, non paragonabile a nessun altro prodotto sul mercato. Oggi Laminil ha ampliato la sua gamma utilizzando anche colla a caldo, da questo connubio sono nati dei nuovi prodotti che seguono le crescenti richieste del mercato. Le scatole Isolambox ColdFold® sono prodotte in EPS di spessore 4,5cm. Le scatole Isolambox ColdFold® Riutilizzabili sono prodotte in PP di spessore 3cm.

CARATTERISTICHE PRINCIPALI DEL LAMINIL

La struttura: a cellule chiuse, omogenee, con densità di circa 40 Kg/m³, presenta caratteristiche meccaniche uniformi su tutta la superficie. Non possedendo "senso di fibra", il Laminil può essere facilmente stampato e tagliato in qualunque direzione permettendo di ottenere risultati non raggiungibili con i materiali tradizionali quando viene accoppiato ad altri cartoncini.

La leggerezza: a resistenza meccanica uguale, il Laminil pesa circa la metà di un prodotto simile; questo lo rende ideale per l'imballaggio e permette anche una sensibile economia sui costi di trasporto.

Il potere isolante: il basso coefficiente di conduttività termica della foglia di polistirolo espanso estruso conferisce al Laminil un eccellente potere di isolamento termico. Questa caratteristica, unita alla leggerezza ed alla imputrescibilità, ne fa un materiale ideale per la conservazione a temperatura costante delle derrate alimentari o di prodotti farmaceutici anche a parecchi gradi sotto zero e soggetti a cicli termici durante il trasporto.

L'impermeabilità: questa caratteristica, insita nella foglia di polistirolo espanso estruso utilizzata per la produzione, può essere maggiormente esaltata accoppiando la foglia di polistirolo con una o due copertine di carta/PET metallizzato. Gli imballaggi fabbricati con questo tipo di Laminil, permettono di contenere ghiaccio secco o naturale così come derrate liquide senza perdite o sgocciolamenti.

Temperatura: la temperatura massima alla quale il Laminil può essere esposto è di circa 75°C. Il Laminil non resiste ai solventi organici in genere.

È sconsigliato l'uso di colle a base solvente organico perché danneggiano in modo irrimediabile il pannello

IMPORTANTI INFORMAZIONI

Le scatole sono imballate a piatto e devono restare nell'imballaggio originale sino al momento dell'impiego, con immagazzinamento in luoghi puliti al riparo dalla luce solare diretta che può provocare ingiallimenti sia sul polistirolo che sulla carta. Non esporre alle intemperie.

La garanzia dei prodotti ISONOVA è di 12 mesi dalla data di spedizione se mantenuto nel suo imballo integro e se sono state seguite le indicazioni di stoccaggio consigliate.

Per ottimizzare la tenuta termica della scatola, si consiglia di chiuderla il più accuratamente possibile, evitando l'entrata di spifferi di aria.

Consigliamo di incelofanare la scatola ISOLAMBOX con apposito film.

Per una tenuta termica ottimale e superiore agli indici sotto indicati, si consiglia l'utilizzo di supporti refrigeranti all'interno, come ghiaccio secco o panetti di ghiaccio.

Le istruzioni sopra elencate saranno inviate al cliente insieme ad ogni nuovo preventivo. Nel caso in cui tali istruzioni non siano state tenute in considerazione dal cliente, Isonova non potrà essere considerata responsabile per eventuali non conformità derivate dall'uso inappropriato del materiale.

CONDIZIONI GENERALI DI VENDITA

PREMESSA.**CLIENTE:** Soggetto che acquista i prodotti dal fornitore**FORNITORE:** Soggetto che fornisce i prodotti al cliente**PRODOTTI:** Beni prodotti dal fornitore**CONTRATTO:** Ogni accordo in essere tra il cliente ed il fornitore per l'acquisto e vendita dei prodotti, incluse le presenti **CONDIZIONI GENERALI DI VENDITA****1) Generalità.**

1.1 La Fornitura è subordinata all'accettazione delle presenti **CONDIZIONI GENERALI DI VENDITA** da parte del cliente, che le accetta implicitamente inviando ordine di acquisto. L'applicazione delle presenti Condizioni da parte del fornitore viene citata in tutte le conferme d'ordine da quest'ultimo inviate al cliente.

1.2 L'avvenuta esecuzione del contratto verrà considerata quale tacita accettazione delle presenti Condizioni, sempre che il cliente non ne abbia espressamente contestato i contenuti per iscritto, preventivamente all'esecuzione stessa. In tal caso il Fornitore potrà annullare l'ordine ricevuto.

1.3 L'accettazione, esplicita o tacita, costituisce rinuncia da parte del cliente all'applicazione delle proprie Condizioni di Acquisto, generali e particolari. Qualunque condizione contenuta nell'ordine che modifichi, contrasti o contraddica le presenti condizioni sarà considerata invalida e non applicabile, salvo che le Condizioni stabiliscano diversamente. Il fornitore non riconosce accordi o impegni verbali dei propri funzionari o rappresentanti: eventuali deroghe alle presenti condizioni dovranno essere redatte per iscritto.

1.4 Il Fornitore si riserva il diritto insindacabile di modificare in qualsiasi momento le condizioni, dandone espressa comunicazione al cliente. L'ordine è inteso come proposta irrevocabile di acquisto, mentre deve ritenersi accettato dal fornitore unicamente a seguito della conferma di ordine o dell'evasione dell'ordine stesso.

2) Procedure d'ordine.

2.1. Ciascun ordine del cliente deve essere trasmesso al fornitore a mezzo fax e/o e.mail. L'ordine diviene definitivo mediante accettazione dello stesso da parte del fornitore, da trasmettersi al cliente a mezzo fax e/o e.mail. Detta accettazione deve pervenire al cliente entro tre giorni dal ricevimento dell'ordine.

2.2. Il cliente è tenuto a rifornirsi, per ciascun ordine, di un quantitativo minimo di prodotti. Il quantitativo minimo di prodotti è specificato nell'offerta allegata alle presenti Condizioni.

2.3. In ragione della natura dei prodotti oggetto del presente contratto, fermo quanto previsto all'art. 2.2, le parti riconoscono e si danno reciproco atto che la quantità di prodotti consegnata dal fornitore può, in ogni caso, risultare differente, per eccesso o per difetto, rispetto alla quantità ordinata dal cliente; tuttavia, il fornitore si obbliga a contenere detta differenza, sia in eccesso che in difetto, entro il limite del 10% (dieci per cento) della quantità ordinata dal cliente. Rimane inteso che il prezzo della fornitura oggetto di variazione, per eccesso o difetto, sarà proporzionalmente incrementato o ridotto.

2.4. I termini di consegna dei prodotti, decorrenti dall'accettazione dell'ordine da parte del fornitore, sono quelli convenuti di volta in volta fra le parti e risultanti nell'ordine accettato.

2.5. Salvo quanto diversamente specificato in ordine, la consegna deve intendersi effettuata Exw-franco fabbrica, nel luogo fissato nell'ordine accettato, ai sensi degli Incoterms® ed. 2010.

2.6. In ipotesi di rifiuto del cliente di ricevere i prodotti ordinati entro i termini convenuti, quale che ne sia la ragione, il cliente deve tenere indenne il fornitore da ogni danno, costo od onere, nessuno escluso, derivante da detto rifiuto (a titolo esemplificativo ma non esaustivo: perdita o avaria dei prodotti, costi per immagazzinamento, assicurazione, ecc.).

3) Corrispettivo.

3.1. Il prezzo da pagare per i prodotti è determinato in base all'offerta allegata al presente contratto. Al prezzo così determinato deve applicarsi l'iva ai sensi di legge. Allo stesso modo, al prezzo deve aggiungersi ogni altro onere eventualmente dovuto ai sensi di legge per imposte o tasse, dal momento dell'entrata in vigore di detto eventuale ulteriore onere.

3.2. E' facoltà del fornitore variare in aumento o in diminuzione, il prezzo dei prodotti, in base agli indici e secondo le modalità di calcolo della variazione indicati nel medesimo allegato.

3.3. In ragione di dette eventuali variazioni, il prezzo da applicare alla fornitura dei prodotti oggetto dell'ordine è quello in vigore al momento della spedizione dell'ordine da parte del fornitore al cliente ai sensi dell'art. 2.1, primo periodo. Tali eventuali variazioni – e quindi il prezzo da applicare – sono comunicate dal fornitore al cliente contestualmente alla trasmissione dell'accettazione dell'ordine ai sensi dell'art. 2.1, secondo periodo.

4) Termini e modalità di pagamento. Sospensione

4.1. Salvo diverso termine specificato nell'offerta allegata il pagamento del prezzo (o del costo del trasporto) di cui all'art. 3 deve essere eseguito dal cliente entro 60 (sessanta) giorni dalla data, con le modalità di cui al medesimo offerta allegata. La fattura viene emessa dal fornitore all'atto della consegna dei prodotti ai sensi dell'art. 2.5.

4.2. Trascorso inutilmente il termine di pagamento di cui all'art. 4.1, decorrono automaticamente, a carico del cliente, interessi moratori al saggio determinato ai sensi del d.lgs. n. 231/2002.

4.3. Rimane inteso che, in caso di ritardo nel pagamento delle somme dovute, il cliente è altresì tenuto al risarcimento di ogni ulteriore danno subito dal fornitore in conseguenza di detto ritardo, ivi compreso ogni costo sostenuto dallo stesso per il recupero delle somme non corrispostegli.

4.4. Fermo quanto sopra, sino a quando il cliente non paghi integralmente le somme dovute ai sensi degli artt. 3 e 4, il fornitore ha facoltà di non accettare ordini successivi e/o di sospendere l'esecuzione di altri ordini già accettati.

4.5. In caso di sospensione dell'esecuzione degli ordini ai sensi dell'art. 4.4, il Fornitore potrà vendere i prodotti ordinati a terzi; qualora ciò non sia possibile, il Fornitore, previa comunicazione scritta al Cliente e decorsi 8 giorni dall'invio della comunicazione, potrà distruggere i prodotti ed il Cliente si dovrà fare carico dei costi di smaltimento. 4.6. Al cliente è fatto espresso divieto di compensare le somme dovute, a qualsiasi titolo, al fornitore con quelle dovute da quest'ultimo al cliente (a titolo esemplificativo ma non esaustivo, per penali da ritardo, risarcimenti, ecc.), salvo consenso scritto del fornitore.

4.7 Il ritardo del cliente nell'adempimento degli obblighi di pagamento di cui sopra che superi il termine di scadenza pattuito di trenta (30) giorni, il Fornitore ha facoltà di rifiutare l'esecuzione di nuovi ordini.

5) Garanzia per vizi dei prodotti. Responsabilità del fornitore.

5.1. Ai sensi dell'art. 1490 cod. civ., il fornitore è tenuto a garantire che i prodotti somministrati siano immuni da vizi che li rendano inidonei all'uso cui sono destinati.

5.2. Ai sensi dell'art. 1495, comma 1, cod. civ., il cliente deve, a pena di decadenza, denunciare i vizi dei prodotti entro 8 (otto) giorni decorrenti dal ricevimento degli stessi presso il luogo di loro destinazione, qualora i vizi risultino apparenti, ed entro 8 (otto) giorni dalla scoperta, qualora i vizi risultino occulti. La denuncia, a pena di invalidità della stessa, deve essere effettuata per iscritto da parte del cliente al fornitore.

5.3. Fermo l'obbligo di denuncia di cui all'art. 6.2, l'azione per far valere la garanzia si prescrive, ai sensi dell'art. 1495, comma 3, cod. civ., nel termine di 12 (dodici) mesi dalla data di produzione dei prodotti.

5.4. Le parti convengono espressamente che nessuno dei rimedi previsti dalla legge in tema di garanzia per vizi, ai sensi degli artt. 1492, 1493 e 1494 (i.e.: risoluzione del contratto, riduzione del prezzo e risarcimento del danno), possa farsi valere qualora sia esclusa la colpa del fornitore.

5.5. Fermo quanto previsto all'art. 1490, comma 2, cod. civ., al fornitore è data facoltà di sostituire i prodotti viziati in alternativa alla restituzione del prezzo e al risarcimento del danno per difetti o perdita dei prodotti. Si intendono espressamente esclusi tutti i danni indiretti e i danni derivanti da perdita di profitto, perdita d'uso, perdita di produzione.

6) Facoltà di recesso.

6.1. Nel caso di contratti continuativi, ciascuna parte ha facoltà di recedere dal presente contratto dandone avviso scritto all'altra, mediante lettera raccomandata a/r, almeno trenta (30) prima della data in cui il recesso deve avere esecuzione.

6.2. Resta inteso che, cessato il contratto per recesso, rimangono fermi i diritti e gli obblighi – e, con essi, le condizioni del presente contratto che lo disciplinano – derivanti dagli ordini accettati ai sensi dell'art. 2.1, secondo periodo, prima di detta cessazione.

7) Clausola di riservatezza.

7.1. Le Parti si obbligano a trattare come strettamente riservata qualsiasi informazione (dati, informazioni tecniche commerciali e/o finanziarie, campioni, disegni, specifiche di progetto, specificazioni di materiali, note di calcolo, manuali operativi e, in generale, documentazione relativa a prodotti, tecnologie, software, know-how, segreti commerciali, attività, processi e sviluppi industriali) scambiata nell'esecuzione del presente contratto.

8) Proprietà industriale.

8.1. Se richiesto dal cliente, il fornitore utilizza il marchio e/o i marchi del cliente sui prodotti. A questo riguardo, il cliente assicura e garantisce che il marchio e/o i marchi utilizzati non violano diritti di terzi; pertanto, si obbliga a manlevare e tenere indenne il fornitore da qualsiasi azione e/o mera pretesa di terzi derivante dal mancato rispetto da parte del cliente di diritti di terzi, anche solamente asserito. Conseguentemente, il cliente deve farsi esclusivo carico, sin dalla mera contestazione al fornitore di una eventuale violazione di diritti di terzi in ordine al marchio e/o ai marchi utilizzati sui prodotti, di qualsiasi onere derivante anche dalla suddetta mera contestazione; a titolo esemplificativo ma non esaustivo, deve approfondire ogni sforzo per escludere il fornitore da qualsivoglia pretesa dei terzi che si assicurano lesi dall'utilizzo del marchio e/o dei marchi sui prodotti, deve farsi esclusivo carico di ogni onere e/o spesa, ivi compresi quelli inerenti alle difese anche in via stragiudiziale, per contrastare le pretese dei medesimi terzi, ecc.

9) Divieto di cessione del contratto. Responsabilità del cedente.

9.1. E' fatto espresso divieto al cliente di cedere a terzi, in tutto o in parte, anche in sede di cessione o affitto d'azienda di un suo ramo, il presente contratto o i singoli ordini, senza il preventivo consenso scritto del fornitore.

9.2. A fronte della cessione, il cliente cedente non è comunque liberato dalle obbligazioni derivanti dal presente contratto o dai singoli ordini, se il fornitore ceduto non vi consente. In tal caso, il fornitore è tenuto a dare avviso dell'inadempimento del cessionario al cedente entro 15 (quindici) giorni da quello in cui il medesimo inadempimento si è verificato; in mancanza, è tenuto al risarcimento, in favore del cedente, dell'eventuale danno derivante.

10) Procedure concorsuali e stato di insolvenza. Facoltà di recesso.

10.1. Qualora il cliente sia assoggettato a procedure concorsuali, ovvero sia posto in liquidazione o, comunque, si trovi in condizioni di insolvenza (a titolo esemplificativo ma non esaustivo, in caso di sottoposizione dei suoi beni a sequestro o a esecuzione forzata, di avvio nei suoi confronti di procedimento per l'assoggettamento a procedura concorsuale, ecc.), il fornitore può recedere immediatamente dal presente contratto previa comunicazione scritta, a mezzo lettera raccomandata a/r, al cliente.

10.2. In tali casi, il recesso può avere ad oggetto, unitamente al presente contratto, anche il singolo ordine, qualora il fornitore non abbia ancora provveduto alla consegna dei prodotti.

10.3. Al cliente non è dovuto alcunché in conseguenza dell'esercizio del diritto di recesso da parte del fornitore (a titolo esemplificativo ma non esaustivo, indennizzi, risarcimenti, ecc.).

11) Divieto di opporre eccezioni.

Il cliente non può opporre eccezioni né agire in via preventiva per ritardare od omettere, in tutto o in parte, l'adempimento degli obblighi derivanti dal presente contratto e dai singoli ordini.

12) Completezza dell'accordo, sua efficacia e modifiche del contratto.

12.1. Il presente contratto costituisce l'intero e unico accordo concluso tra le parti, in relazione all'oggetto del contratto stesso e a tutte le questioni in esso riportate. Qualsiasi accordo e/o patto separato, antecedente al contratto e relativo all'oggetto dello stesso, che imponga impegni e/o obbligazioni a carico di una o di entrambe le parti, è da ritenersi annullato per mutuo consenso delle medesime parti con la sottoscrizione del presente contratto.

12.2. Qualora alcune disposizioni del presente contratto risultino nulle o invalide, ciò non pregiudica la validità delle altre disposizioni che rimangono pienamente valide ed efficaci.

12.3. Le parti convengono che qualsiasi aggiunta e/o modifica al presente contratto deve essere fatta per iscritto ed è ritenuta valida solo se convenuta e sottoscritta da rappresentanti delle parti, a ciò debitamente autorizzati.

13) Legge applicabile e foro esclusivo.

13.1. Il presente contratto è regolato dalla legge italiana.

13.2. Per qualsiasi controversia che dovesse insorgere fra le parti in ordine alla interpretazione, applicazione, validità e/o esecuzione del presente contratto e/o dei singoli ordini è competente, in via esclusiva, il foro di Torino.

14) Allegati.

Costituiscono parte integrante dispositiva e sostanziale del presente contratto i seguenti allegati:

Allegato A: scheda tecnica dei prodotti (inviato su richiesta del cliente);

Allegato B: modulo istruzioni per utilizzo dei materiali, allegato al modulo offerte.

Ai sensi e per gli effetti dell'art. 1341, comma 2, cod. civ., si intendono espressamente approvate per iscritto le seguenti clausole: art. 2.2 (quantitativo minimo); art. 2.3 (variazione fornitura); art. 2.5 (rischi a carico del cliente); artt. 3.2 e 3.3 (variazione del prezzo); artt. 4.4 e 4.5 (facoltà di sospensione e rischi per il cliente); art. 4.6 (divieto di compensazione); art. 5 (garanzia per vizi - limitazione di responsabilità); art. 6 (facoltà di recesso); art. 8.1 (obbligo di manleva); art. 9 (divieto di cessione del contratto - responsabilità del cedente); art. 10 (procedure concorsuali e stato insolvenza - facoltà di recesso); art. 11 (divieto di opporre eccezioni); art. 13 (legge applicabile e foro esclusivo).